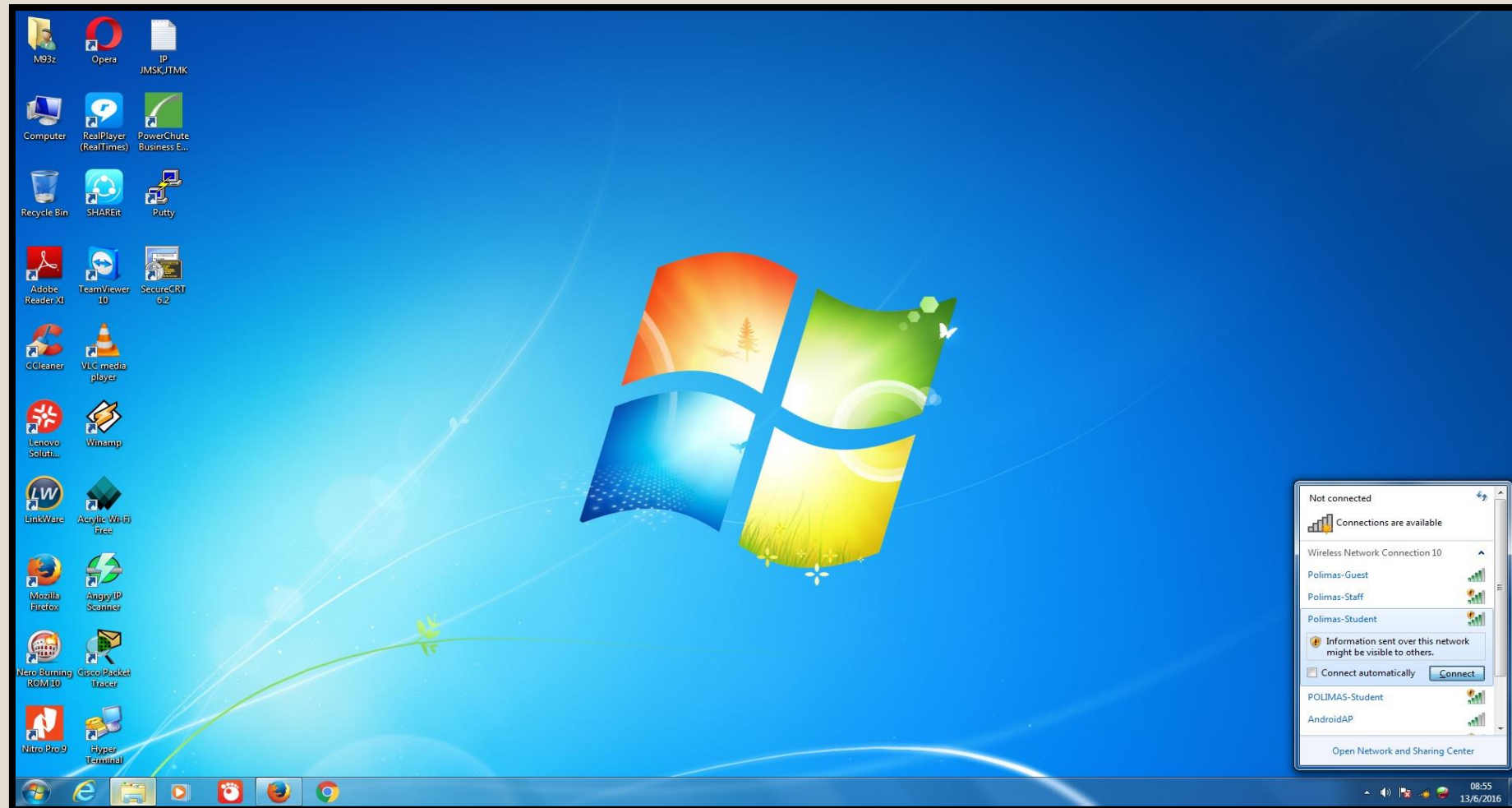




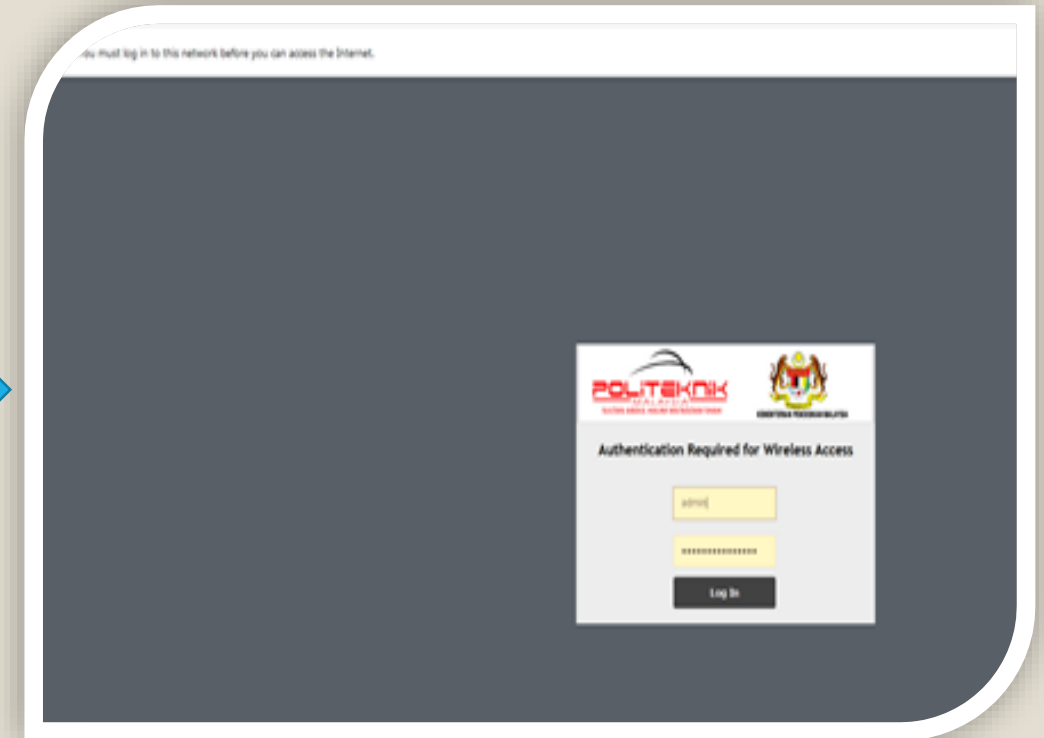
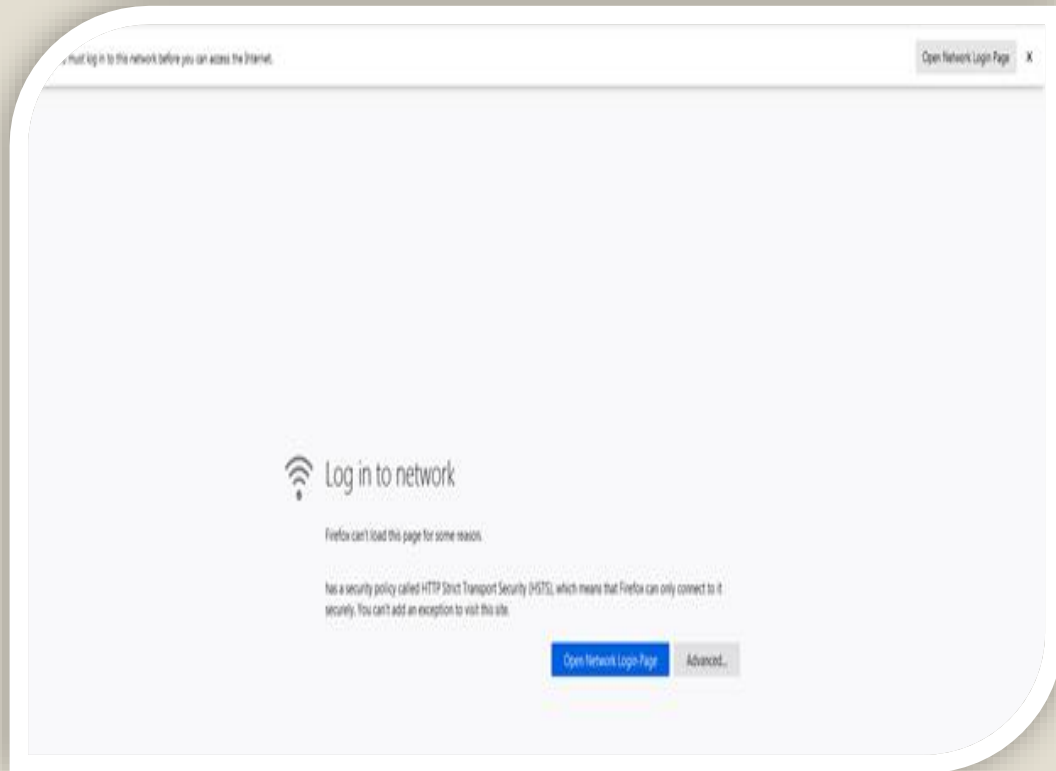
CAPAIAN WIFI POLIMAS

PC/Laptop version

Pilih dan *connect* kepada SSID '**Polimas-Student**' pada bahagian kanan bawah komputer anda.



Buka mana-mana browser (seperti **Mozilla Firefox, Internet Explorer and so on.**). Kemudian klik pada butang *Open Network Login Page*. Paparan seterusnya akan menunjukkan **LOGIN PAGE WIFI**. Masukkan USERNAME dan PASSWORD yang telah didaftarkan dan klik LOG IN.



Masukkan user name : **No. Pendaftaran**

Password : **No. KP**

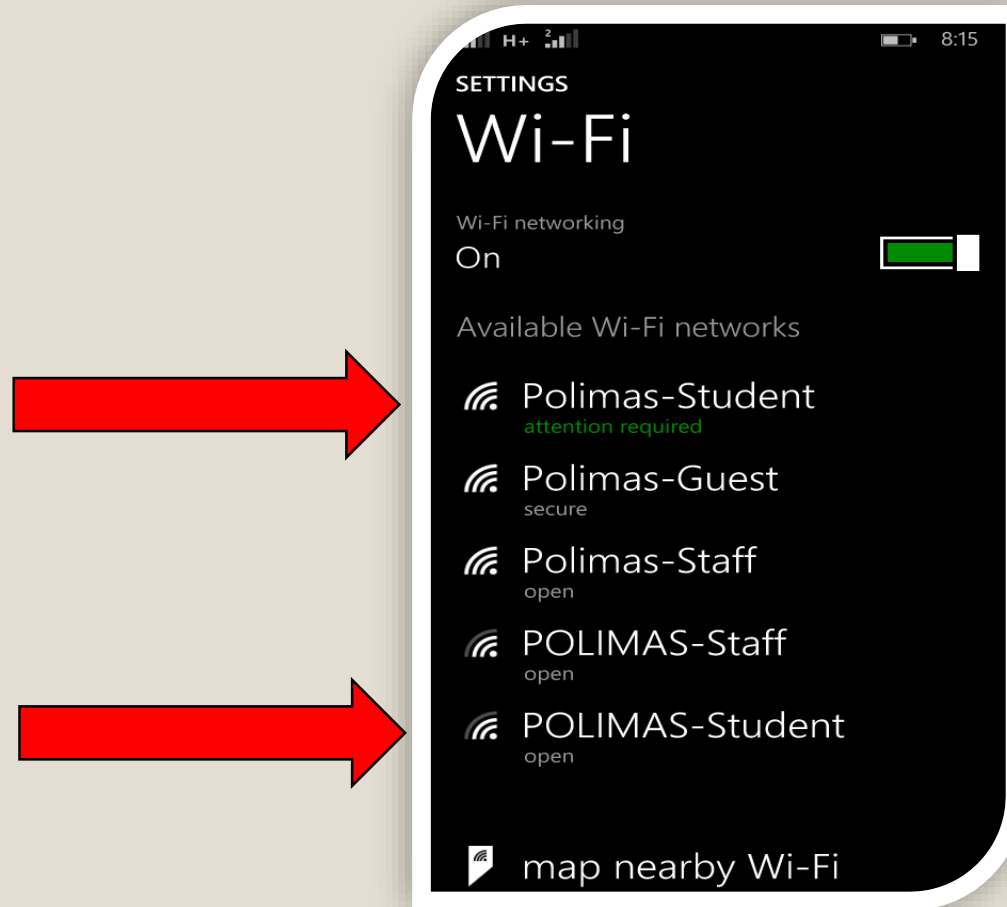
Klik **Log in**

Kemudian paparan di mana anda telah berjaya connect menggunakan WIFI POLIMAS akan kelihatan.

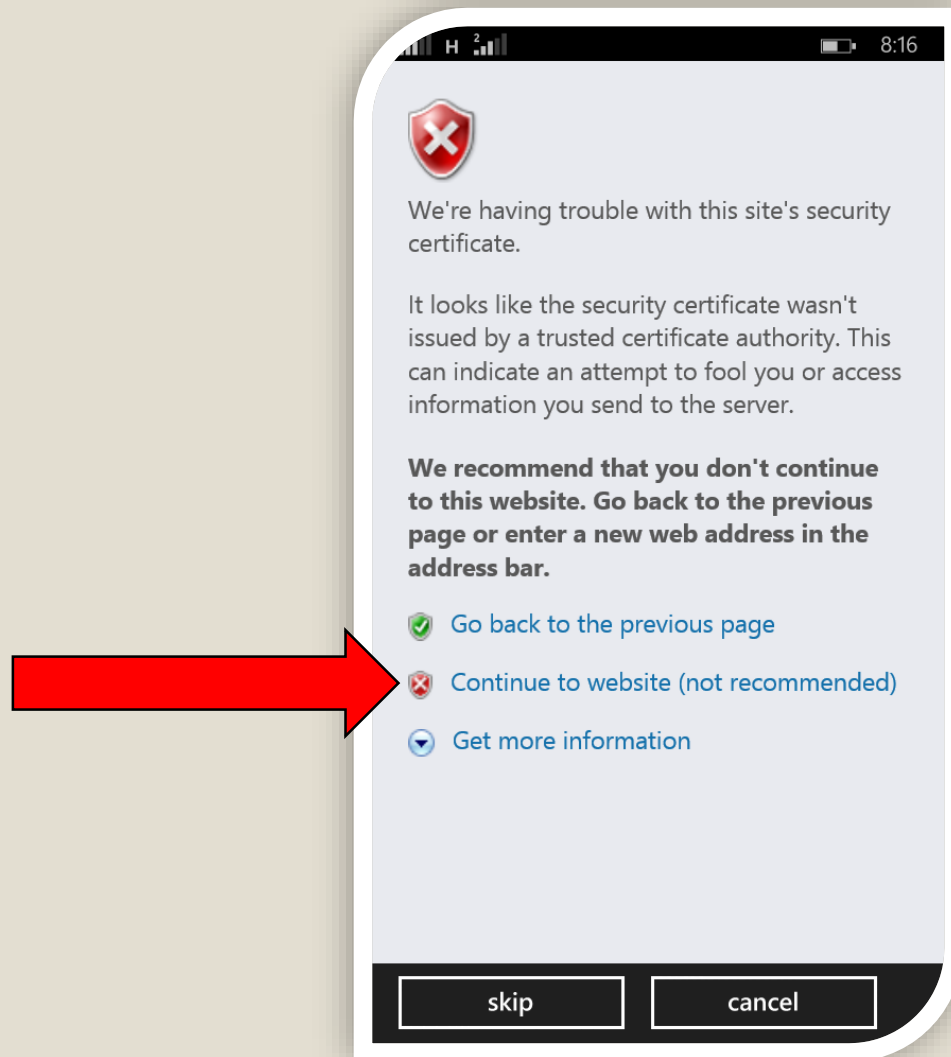


Smartphone version

- Aktifkan butang WIFI pada telefon bimbit anda.
- Pilih SSID '**Polimas-Student**' atau '**POLIMAS-STUDENT**' dari senarai SSID yang tertera.



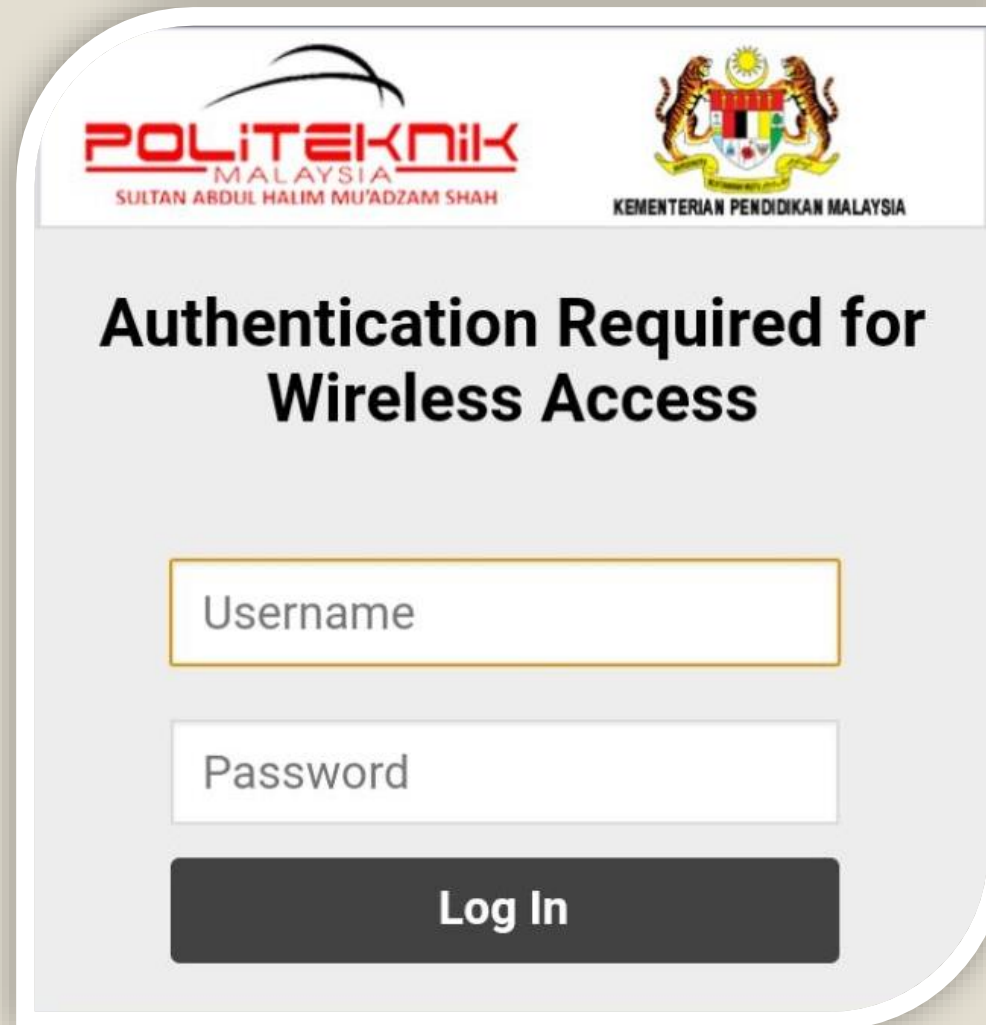
- Jika paparan sekuriti seperti ini terpapar, pilih **'Continue to website'**.




#Nota:

Ada telefon bimbit menggunakan browser internet yang berlainan. Sekiranya paparan sekuriti kelihatan, klik TERUSKAN sahaja.

- Setelah itu, ia secara automatik akan memaparkan paparan LOGIN WIFI. Masukkan USERNAME dan PASSWORD yang telah didaftarkan dan klik Log In



POLITEKNIK
MALAYSIA
SULTAN ABDUL HALIM MU'ADZAM SHAH


KEMENTERIAN PENDIDIKAN MALAYSIA

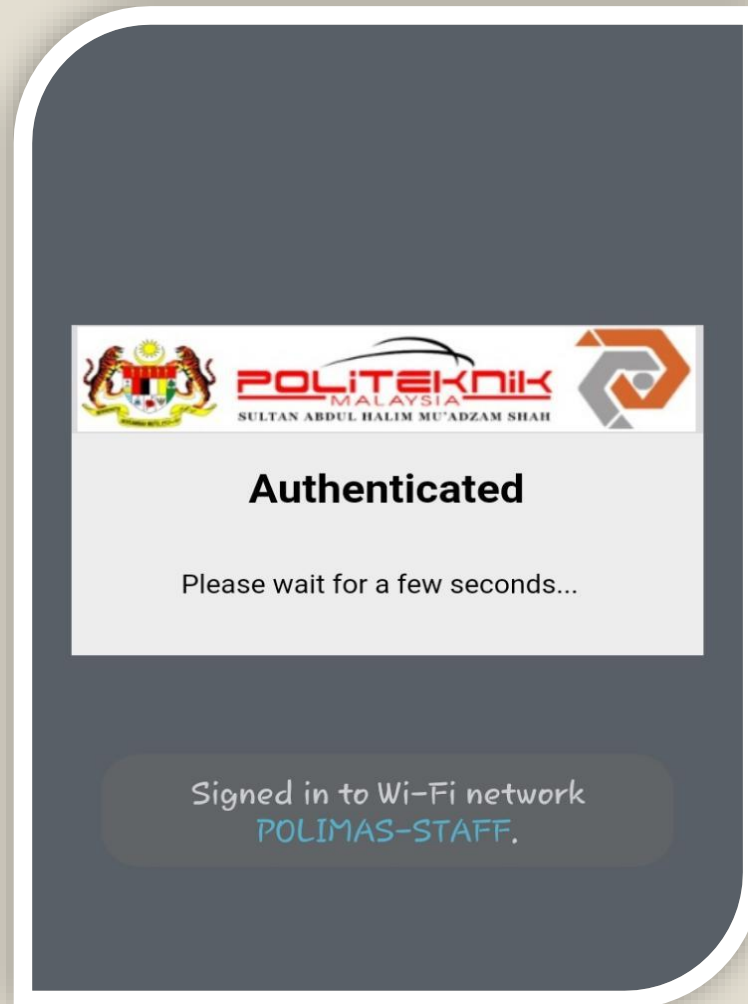
Authentication Required for Wireless Access

Username

Password

Log In

Akhir sekali sama seperti paparan pada komputer anda, di mana anda telah berjaya *connect* menggunakan WIFI POLIMAS dan anda sudah boleh melayari internet.



Terima kasih

- Sebarang pertanyaan dan permasalahan boleh diajukan ke <http://ustmhelpdesk.polimas.edu.my>